

報道関係各位

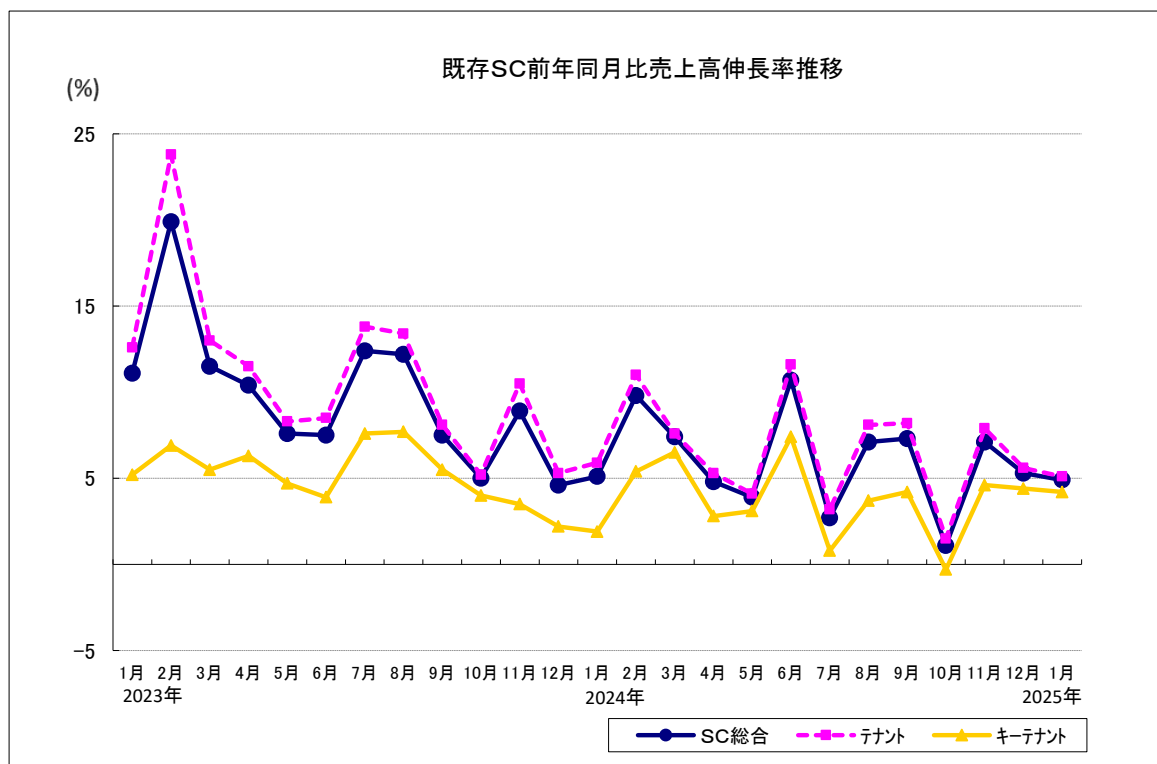
SC販売統計調査報告2025年1月

既存SC前年同月比売上高伸長率 : +4.9%

気温低下による冬物商材の稼働やインバウンド客の来館などで前年を上回る

< 2025年1月度・全体概況 >

- 1月度の既存SC売上高の前年同月比伸長率は、総合で+4.9%となった。
- 気温低下による冬物商材の稼働、インバウンド客による売上げ増、曜日まわりに恵まれたことなどにより前年を上回った。
- 立地別にみると、中心地域は総合で+7.6%、周辺地域は同+3.7%となった。中心地域は大都市を中心にインバウンド客の来館が売上げを押し上げた。周辺地域はインバウンド客の来館があったSCのほか、レジャー需要にも対応する広域商圏型SCが好調だった。
- 業種別にみると、「ファッション」は気温低下やセールによる冬物衣料のほか、オケーション需要に対応した商品も稼働した。「雑貨」はキャラクター雑貨のほか、防寒アイテムが好調だった。「食料品」は初売りでの食物販福袋のほか、土産品が好調だった。「飲食」は国内外旅行客や帰省客、家族連れなどの来館があったSCで好調だった。



以上

この件に関するお問い合わせは 情報・リレーション部: 菰田・木口
TEL: 03-5615-8524

※お手数をおかけ致しますが、掲載紙・誌をお送りくださいますようお願い申し上げます。掲載部分をファクシミリにてお送りいただいても結構です。



一般社団法人 日本ショッピングセンター協会

広報担当: 浅田・高橋・村松

{ Tel. 03-5615-8524 / Fax 03-5615-8539
Mail. pr@jcsc.or.jp }