

報道関係各位

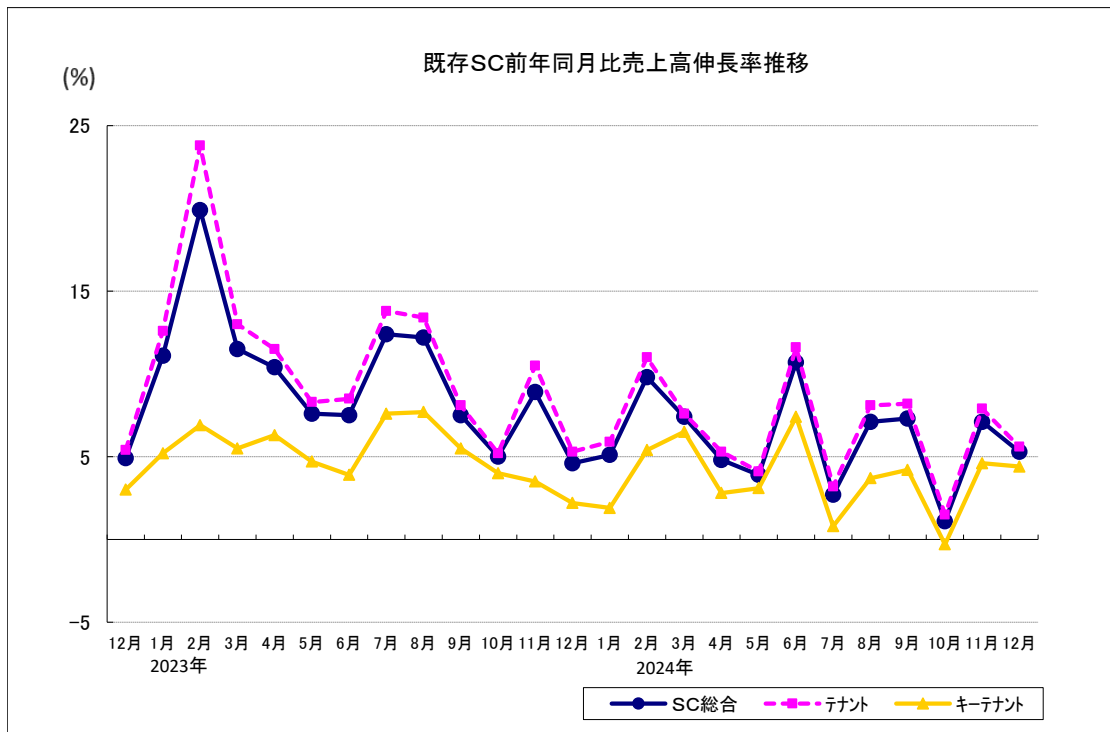
## SC販売統計調査報告2024年12月

既存SC前年同月比売上高伸長率 : +5.3%

気温低下により冬物商材が好調。館の販促施策やプレセールも後押し

### < 2024年12月度・全体概況 >

- 12月度の既存SC売上高の前年同月比伸長率は、総合で+5.3%となった。
- 気温が低下したことに加え、館の販促施策やプレセールにより冬物商材が好調だった。
- 立地別にみると、中心地域は総合で+7.5%、周辺地域は同+4.2%となった。中心地域は大都市を中心にインバウンド客による高単価商材が稼働し、売上げを押し上げた。周辺地域はテナントの新規出店があったSCや、レジャー需要にも対応する広域商圈型SCが好調だった。
- 業種別にみると、「ファッション」は気温低下が進んだことでアウターなどの重衣料のほか、マフラーやタイツなどの防寒アイテムが稼働した。「その他物販」はキャラクター雑貨のほか、化粧品やクリスマスギフトが好調だった。「食料品」はクリスマス需要や、年末のまとめ買い需要がみられた。「飲食」は国内外観光客や帰省客の来館、忘年会需要があったSCで好調だった。
- 年末年始の動向としては、レジ客数・売上高・客単価ともに前年より増加したSCが多く、とくに大晦日は生鮮食品が盛況だった。年末は、大晦日に館全体や一部テナントで時短営業とするSCがみられた。年始の初売りでは食物販の福袋が人気だった。



以上

この件に関するお問い合わせは 情報・リレーション部: 菰田・木口  
TEL: 03-5615-8524

※お手数料をおかけ致しますが、掲載紙・誌をお送りいたしますようお願い申し上げます。掲載部分をファクシミリにてお送りいただいても結構です。



一般社団法人 日本ショッピングセンター協会

広報担当: 浅田・高橋・村松  
{ Tel. 03-5615-8524 / Fax 03-5615-8539 }  
{ Mail. pr@jcsc.or.jp }