

報道関係各位

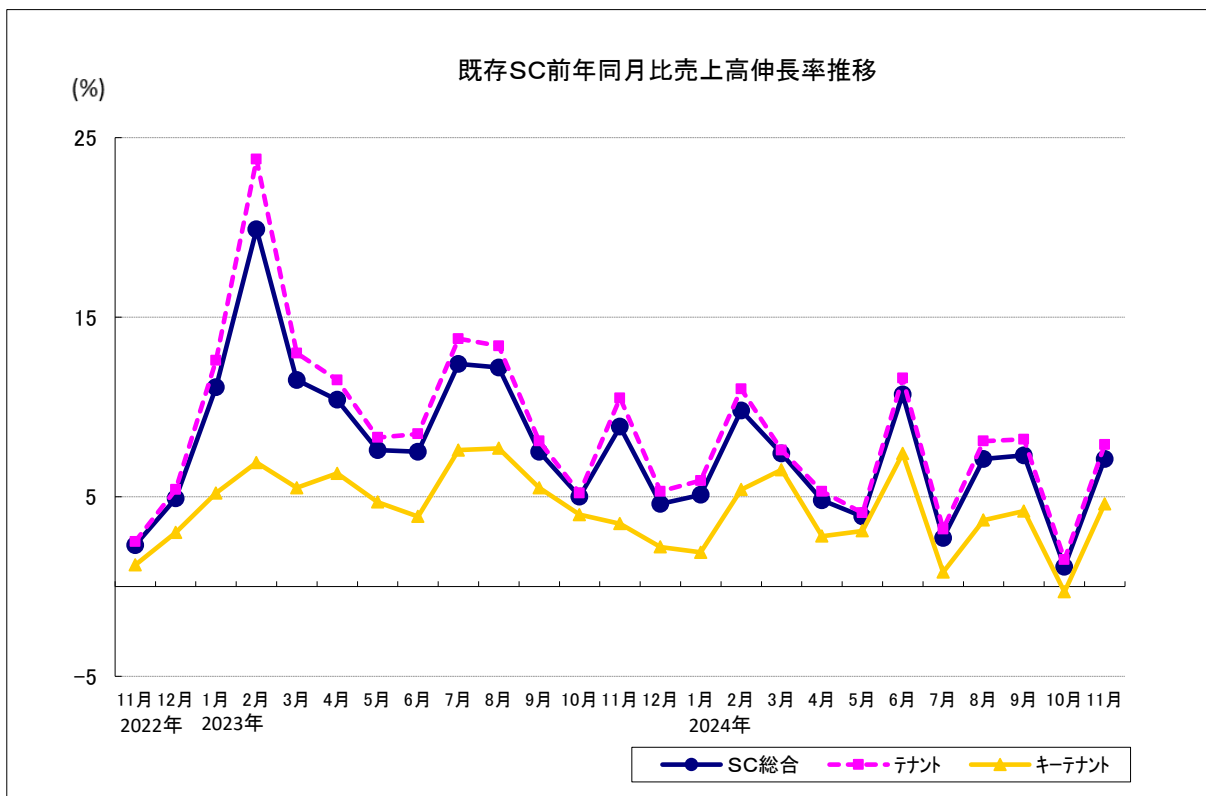
SC販売統計調査報告2024年11月

既存SC前年同月比売上高伸長率 : +7.1%

中旬からの気温低下に加え、館の販促施策やブラックフライデーなどのセールが後押ししたことで、冬物商材が稼働

< 2024年11月度・全体概況 >

- 11月度の既存SC売上高の前年同月比伸長率は、総合で+7.1%となった。
- 中旬から気温が低下したことに加え、館の周年企画やポイント施策、ブラックフライデーなどのセールにより冬物商材が稼働した。
- 立地別にみると、中心地域は総合で+7.9%、周辺地域は同+6.8%となった。中心地域、周辺地域ともにブラックフライデーなどのセールに合わせた館のポイント施策などが売上げを押し上げた。
- 業種別にみると、「ファッション」は中旬以降に気温が下がり始めたことに加え、ブラックフライデーや大型専門店などのセールにより冬物商材が稼働した。「雑貨」はキャラクター商品のほか、冬小物やクリスマスなどのギフト需要に対応した商品も好調だった。「飲食」は国内外観光客や館周辺でのイベント参加客の来館があったSCでとくに好調だった。「サービス」は国内旅行の需要の高まりにより旅行代理店が好調だった。



以上

この件に関するお問い合わせは 情報・リレーション部: 菰田・木口
TEL: 03-5615-8524

※お手数をおかけ致しますが、掲載紙・誌をお送りくださいますようお願い申し上げます。掲載部分をファクシミリにてお送りいただいても結構です。



一般社団法人 日本ショッピングセンター協会

広報担当: 浅田・高橋・村松
{ Tel. 03-5615-8524 / Fax 03-5615-8539 }
{ Mail. pr@jcsc.or.jp }