

SC販売統計調査報告 2024年10月

暑さが続き秋冬衣料が伸び悩んだが、雑貨や飲食が売上げを支え、前年を上回る

前年同月比伸長率 +1.1%

<全体概況>

- 10月度の既存SC売上高の前年同月比伸長率は、総合で+1.1%となった。
- 全国的に10月としての過去最高気温を記録するなど暑さが続いたことで秋冬衣料が苦戦したが、雑貨や飲食で売上げを支えたSCが多かった。また、前年同月に比べて休日日数が1日少なかったことも影響した。
- 立地別にみると、中心地域は総合で+4.5%、周辺地域は同▲0.5%と、周辺地域が2年8カ月ぶりにマイナスとなった。インバウンド客の来館があったSCを除くと、立地問わず秋冬衣料の不調が売上げに影響した。
- 業種別にみると、「ファッション」は秋冬商材が全国的な暑さにより苦戦したが、月後半からの気温低下により一部のSCで稼働がみられた。「雑貨」はキャラクター商品やハロウィン関連商品、海外のトレンドアイテムが好調だった。「医薬・化粧品」はメディアで話題の商品や保湿アイテムが好調だった。「飲食」は国内外観光客や館周辺でのイベント参加客の来館が売上げにつながった。

[立地別]

- 中心地域・大都市は総合で前年同月比伸長率+6.1%となった。地下街や繁華街のSCなど、インバウンド客の来館が多かったSCがとくに好調だった。
- 中心地域・中都市は総合で前年同月比伸長率+1.4%となった。気温が下がらなかったことにより秋冬衣料の動きが鈍かったが、館内イベントや館周辺でのイベント開催によって売上げを維持したSCがみられた。
- 周辺地域は総合で前年同月比伸長率▲0.5%と2年8カ月ぶりにマイナスとなった。前年に比べて休日日数が1日少なかったことや、気温が下がらなかったことにより衣料品が苦戦したことが影響した。また、物価高の影響を要因に上げるSCもみられた。

[地域別]

- 北海道は総合で前年同月比伸長率+1.3%となった。中心地域(+6.9%)では国内外旅行客の来館により、飲食が好調だった。
- 関東は総合で前年同月比伸長率+0.7%となった。中心地域のオフィスや地下街、繁華街のSCがとくに好調だった。秋冬衣料は、月前半は気温が高かったことで動きが鈍かったが、月後半からの気温低下により稼働し始めた。衣料品で売上げが伸び悩んだ分、雑貨や飲食が館の売上げを支えた。
- 近畿は総合で前年同月比伸長率+2.3%となった。中心地域の駅ビルや地下街、繁華街のSCがとくに好調だった。月前半に国慶節があったことで、中国からのインバウンド客が多くみられた。気温が高かったことで月前半は秋冬衣料の動きが鈍かったが、気温が下がった月後半から稼働し始めたSCが多かった。
- 中国は総合で前年同月比伸長率▲0.1%、四国は同▲1.7%となり、前年同月を下回った。テナントの退店や衣料品の不調が売上げに影響した。とくに周辺地域の大型SCの不調が目立った。
- 九州・沖縄は総合で前年同月比伸長率+3.7%となり、他地域と比較してもっとも伸長率が高かった。広域商圏の大型SCや観光地周辺のSCがとくに好調だった。気温が高かったことで秋冬衣料は苦戦したものの、インバウンド客などの来館により飲食が売上げを牽引した。

[業種別]

- 「ファッション」は、全国的に10月としての過去最高気温を記録するなど暑さが続いたことで、ブーツやニット、厚手のアウターなどの秋冬商材が苦戦した。月後半からは気温が低下したことで一部のSCで稼働がみられた。
- 「雑貨」は、キャラクター商品やハロウィン関連商品、海外のトレンドアイテムが好調だったほか、月後半の大型店セールが館の売上げに貢献した。
- 「医薬・化粧品」は、メディアで話題の商品やボディケア、スキンケアなどの保湿アイテムが好調だった。
- 「飲食」は、国内外観光客や館周辺でのイベント参加客の来館により、館の売上げにつながったSCが多かった。

【参考】 ・2024年10月の土・日・祝日の合計9日（前年同月比▲1日）
 ・調査サンプル数：509SC

表-1 立地別・構成別 売上高伸長率

立地	SC数	総合	テナント	キーテナント
総合	509	1.1	1.5	▲ 0.3
地中 域心	大都市	61	6.1	6.2
	中都市	69	1.4	1.5
	小計	130	4.5	4.5
周辺地域	379	▲ 0.5	0.0	▲ 2.0

(注)

■立地

中心地域: 人口15万人以上の各都市(東京23区を含む都市)で、
商業機能が集積した中心市街地
周辺地域: 上記以外の地域

■都市規模

大都市: 札幌・仙台・さいたま・千葉・東京区部・横浜・川崎・名古屋・
京都・大阪・神戸・広島・北九州・福岡の各市
中都市: 上記都市を除く人口15万人以上の都市

表-2 立地別・地域別 売上高伸長率

立地(SC数)	地域										
	総合	北海道	東北	関東	中部	北陸	近畿	中国	四国	九州・ 沖縄	
総合	509	1.1	1.3	0.4	0.7	0.8	0.2	2.3	▲ 0.1	▲ 1.7	3.7
中心地域	130	4.5	6.9	4.6	3.1	4.4	2.3	10.1	2.1	▲ 2.1	6.0
周辺地域	379	▲ 0.5	▲ 0.3	▲ 1.4	▲ 1.0	▲ 0.1	▲ 0.6	▲ 0.9	▲ 0.7	▲ 1.6	3.3
(SC数)	509	46	29	205	56	26	82	26	11	28	

(注) ■地域

北海道: 北海道
東 北: 青森県・岩手県・宮城県・秋田県・山形県・福島県
関 東: 茨城県・栃木県・群馬県・埼玉県・千葉県・東京都・神奈川県・山梨県
北 陸: 新潟県・富山県・石川県・福井県
中 部: 長野県・岐阜県・静岡県・愛知県・三重県
近 畿: 滋賀県・京都府・大阪府・兵庫県・奈良県・和歌山県
中 国: 鳥取県・島根県・岡山県・広島県・山口県
四 国: 徳島県・香川県・愛媛県・高知県
九州・沖縄: 福岡県・佐賀県・長崎県・熊本県・大分県・宮崎県・鹿児島県・沖縄県

表-3 都市規模別・地域別 売上高伸長率

都 市	SC数	総合	テナント	キーテナント
総合	509	1.1	1.5	▲ 0.3
大 都 市	札幌市	19	4.9	5.4
	仙台市	7	1.0	1.0
	さいたま市	7	▲ 4.1	▲ 0.9
	千葉市	6	▲ 0.4	▲ 0.4
	東京区部	55	3.5	3.9
	横浜市	22	0.0	0.6
	川崎市	9	▲ 0.8	▲ 0.3
	名古屋市	12	2.7	2.6
	京都市	7	7.6	10.1
	大阪市	15	9.9	10.3
	神戸市	16	4.4	5.9
	広島市	6	3.3	3.2
	北九州市	1	*	*
	福岡市	11	8.1	9.2
小計	193	3.4	4.1	
そ の 他 の 地 域	北海道	27	▲ 3.0	▲ 3.3
	東北	22	0.2	2.0
	関東	106	▲ 0.7	▲ 0.9
	中部	44	0.2	0.8
	北陸	26	0.2	▲ 0.5
	近畿	44	▲ 2.5	▲ 2.5
	中国	20	▲ 1.0	▲ 0.9
	四国	11	▲ 1.7	▲ 2.6
	九州・沖縄	16	0.2	0.7
小計	316	▲ 0.9	▲ 0.7	

※「その他の地域」には、大都市は含まない。

*: サンプルが少数のため個別の値は公開していない。

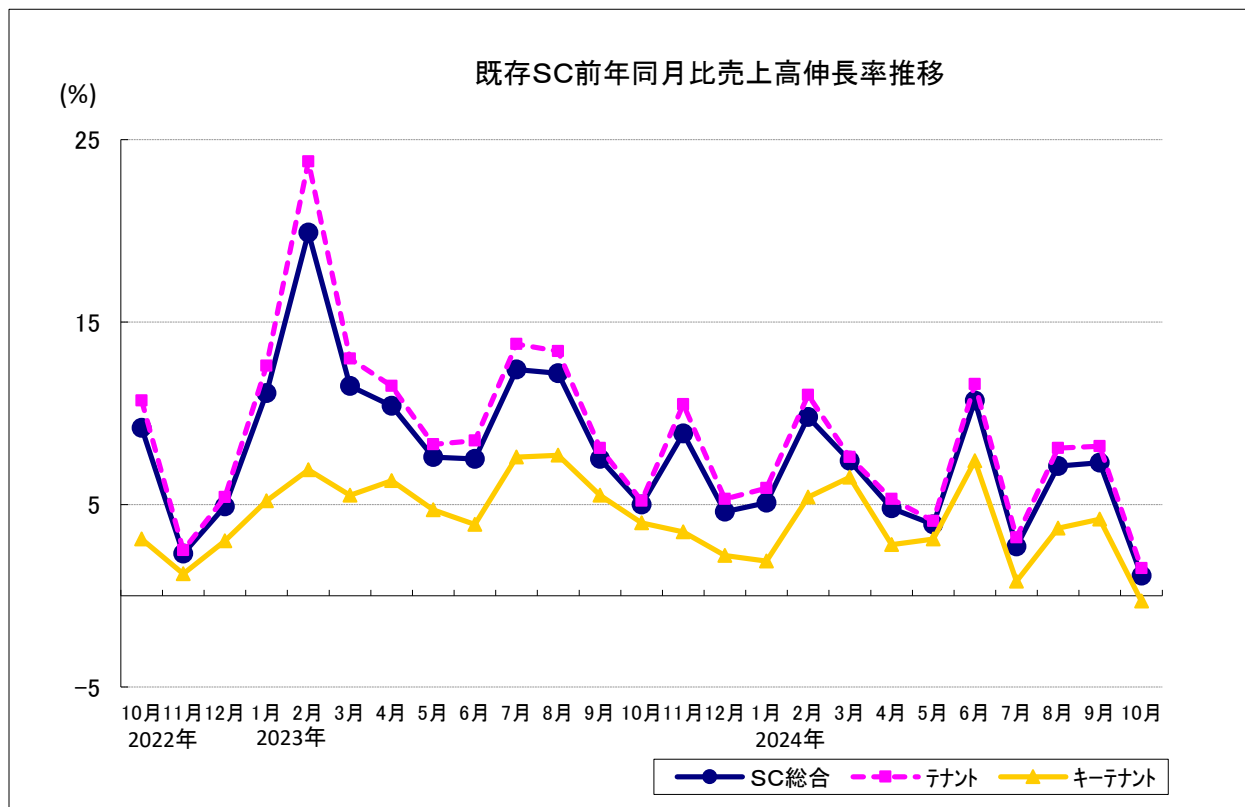
表-4 キーテナント業態別 売上高伸長率

キー業態	SC数	総合
総合	509	1.1
核なし	262	2.0
核 1	Dpt	12
	GMS	137
	SM	40
	専門店	8
	生協	4
	小計	201
2 核	33	
3 核以上	13	

表-5 立地別SC・テナント・キーテナント効率

立地(SC数)	売上高・店舗面積	売上高		店舗面積		1SC当り売上高 (千円)	坪効率 (千円)	1SC当り 平均面積 (㎡)	
		(千円)	前年比 伸長率	(実効㎡)	前年比 伸長率				
SC 総合	総合	509	601,938,461	1.1	11,265,693	0.1	1,182,590	176	22,133
	中心地域	130	197,690,756	4.5	2,215,286	▲ 0.2	1,520,698	294	17,041
	大都市	61	132,582,110	6.1	1,134,534	0.1	2,173,477	386	18,599
	中都市	69	65,108,646	1.4	1,080,752	▲ 0.6	943,604	199	15,663
	周辺地域	379	404,247,705	▲ 0.5	9,050,407	0.1	1,066,617	147	23,880
テナント	総合	509	471,407,872	1.5	8,258,425	0.1	926,145	188	16,225
	中心地域	130	164,802,269	4.5	1,903,624	▲ 0.2	1,267,710	286	14,643
	大都市	61	107,335,619	6.1	963,861	0.1	1,759,600	367	15,801
	中都市	69	57,466,650	1.5	939,763	▲ 0.5	832,850	202	13,620
	周辺地域	379	306,605,603	0.0	6,354,801	0.2	808,986	159	16,767
キー テナント	総合	247	130,530,589	▲ 0.3	3,007,268	0.0	528,464	143	12,175
	中心地域	21	32,888,487	4.8	311,662	▲ 0.4	1,566,118	348	14,841
	大都市	6	25,246,491	6.2	170,673	0.0	4,207,749	488	28,446
	中都市	15	7,641,996	0.6	140,989	▲ 0.8	509,466	179	9,399
	周辺地域	226	97,642,102	▲ 2.0	2,695,606	0.1	432,045	120	11,927

注:売上高(総合)は、調査対象509SCの合計値です。



既存SC売上高前年同月比伸長率の時系列データ「統計データベース」を公開中
<https://www.jcsc.or.jp/membership/statistics.html>



表-6 SC・百貨店・チェーンストア 既存売上高伸長率

		S		C		百貨店	チェーンストア
		SC総合	テナント	キーテナント	キーテナント		
年別	00年	▲3.4	▲3.1	▲3.7	▲2.2	▲5.1	
	01年	▲2.2	▲1.4	▲3.3	▲0.4	▲5.2	
	02年	▲2.1	▲2.1	▲2.1	▲2.3	▲2.1	
	03年	▲1.6	▲0.8	▲2.4	▲2.8	▲3.2	
	04年	▲1.7	▲0.9	▲2.9	▲2.8	▲3.5	
	05年	0.3	1.5	▲1.9	▲0.2	▲2.6	
	06年	0.3	0.9	▲0.7	▲0.7	▲2.7	
	07年	0.0	0.3	▲0.6	▲0.5	▲1.4	
	08年	▲1.5	▲1.1	▲2.3	▲4.3	▲0.7	
	09年	▲6.8	▲6.5	▲7.4	▲10.1	▲4.3	
	10年	▲2.0	▲1.7	▲2.8	▲3.1	▲2.6	
	11年	▲1.3	▲1.1	▲1.5	▲2.0	▲0.8	
	12年	0.5	1.5	▲1.6	0.3	▲1.9	
	13年	▲0.5	▲0.1	▲1.3	1.6	▲0.7	
	14年	0.1	0.5	▲0.9	0.3	▲0.6	
	15年	0.0	0.3	▲0.6	▲0.2	0.7	
	16年	▲1.1	▲0.9	▲1.4	▲2.9	▲0.4	
	17年	0.6	1.0	▲0.9	0.1	▲0.9	
	18年	0.6	1.0	▲1.0	▲0.8	▲0.2	
	19年	0.4	0.8	▲1.5	▲1.4	▲1.8	
	20年	▲22.3	▲24.8	▲12.1	▲25.7	0.9	
	21年	3.1	3.7	1.1	5.8	2.3	
	22年	8.6	10.3	2.1	13.1	1.9	
23年	9.6	10.7	5.5	9.2	2.4		
2020上半期	(1～6月)	▲30.3	▲33.8	▲16.0	▲33.9	0.4	
2020下半期	(7～12月)	▲14.6	▲16.2	▲8.2	▲17.9	1.3	
2021上半期	(1～6月)	9.1	10.7	3.6	10.3	1.9	
2021下半期	(7～12月)	▲1.8	▲2.0	▲1.3	2.4	2.6	
2022上半期	(1～6月)	9.6	11.6	2.4	15.8	2.3	
2022下半期	(7～12月)	8.1	9.6	2.3	10.9	1.5	
2023上半期	(1～6月)	11.1	12.4	6.0	10.8	1.4	
2023下半期	(7～12月)	8.2	9.2	4.9	7.8	3.3	
2020四半期別	(1～3月)	▲11.7	▲12.9	▲7.1	▲16.8	0.8	
	(4～6月)	▲48.8	▲54.7	▲24.7	▲51.7	0.1	
	(7～9月)	▲19.5	▲21.1	▲13.0	▲25.6	0.4	
2021四半期別	(10～12月)	▲9.9	▲11.4	▲3.6	▲10.8	2.2	
	(1～3月)	▲10.3	▲11.5	▲5.4	▲8.9	0.2	
	(4～6月)	42.7	53.5	14.9	44.9	3.5	
2022四半期別	(7～9月)	▲6.4	▲7.3	▲3.3	▲3.4	2.5	
	(10～12月)	2.2	2.6	0.5	6.9	2.6	
	(1～3月)	3.0	3.7	0.6	6.4	3.9	
2023四半期別	(4～6月)	17.2	21.0	3.9	26.3	0.7	
	(7～9月)	11.4	13.9	2.2	17.6	1.2	
	(10～12月)	5.5	6.3	2.3	6.2	1.8	
2024四半期別	(1～3月)	13.2	15.4	4.7	14.6	0.3	
	(4～6月)	8.5	9.5	5.0	7.3	2.6	
	(7～9月)	10.7	11.8	7.0	9.8	3.9	
2024四半期別	(10～12月)	6.0	6.8	3.1	6.2	2.8	
	(1～3月)	7.0	7.7	4.9	10.2	5.2	
	(4～6月)	6.3	6.9	4.5	12.4	1.7	
2024四半期別	(7～9月)	5.6	6.5	2.8	4.0	1.2	
	出典	日本ショッピングセンター協会		百貨店協会	チェーンストア協会		

		S		C		百貨店	チェーンストア
		SC総合	テナント	キーテナント	キーテナント		
2019 月別	1月	▲0.6	▲0.3	▲2.1	▲2.9	▲3.4	
	2月	0.9	1.5	▲1.7	0.4	▲2.5	
	3月	2.2	2.7	▲0.3	0.1	0.5	
	4月	0.2	0.7	▲2.0	▲1.1	▲1.0	
	5月	2.6	3.0	0.8	▲0.8	▲0.7	
	6月	2.4	3.2	▲0.5	▲0.9	▲0.7	
	7月	▲3.1	▲2.4	▲6.2	▲2.9	▲7.1	
	8月	2.4	2.8	0.8	2.3	0.3	
	9月	8.3	7.7	10.8	23.1	2.8	
	10月	▲8.3	▲7.7	▲10.8	▲17.5	▲4.1	
	11月	▲1.6	▲1.4	▲2.4	▲6.0	▲1.4	
	12月	▲3.6	▲3.3	▲4.9	▲5.0	▲3.3	
2020 月別	1月	▲1.3	▲1.0	▲2.6	▲3.1	▲2.0	
	2月	▲3.3	▲3.8	▲1.4	▲12.2	4.1	
	3月	▲28.0	▲30.7	▲16.3	▲33.4	0.8	
	4月	▲68.8	▲76.2	▲37.2	▲72.8	▲4.5	
	5月	▲61.4	▲69.1	▲28.2	▲65.6	1.3	
	6月	▲15.0	▲17.1	▲7.0	▲19.1	3.4	
	7月	▲17.6	▲19.9	▲8.5	▲20.3	2.6	
	8月	▲18.8	▲21.1	▲9.0	▲22.0	3.3	
	9月	▲21.6	▲21.9	▲20.4	▲33.6	▲4.6	
	10月	▲2.4	▲3.5	2.3	▲1.7	2.8	
	11月	▲11.3	▲12.5	▲6.7	▲14.3	1.2	
	12月	▲14.4	▲16.6	▲5.8	▲13.7	2.7	
2021 月別	1月	▲25.2	▲28.0	▲13.1	▲29.7	1.2	
	2月	▲13.4	▲14.8	▲8.5	▲10.7	▲2.1	
	3月	12.5	14.3	5.7	21.8	1.3	
	4月	141.2	202.4	39.2	167.0	6.0	
	5月	70.1	100.5	12.9	65.2	2.9	
	6月	▲9.1	▲10.4	▲4.5	▲1.6	1.7	
	7月	1.1	1.2	0.7	4.2	4.6	
	8月	▲11.6	▲12.8	▲7.3	▲11.7	▲0.1	
	9月	▲9.0	▲10.5	▲3.0	▲4.3	3.2	
	10月	▲1.4	▲1.8	0.5	2.9	3.7	
	11月	1.3	1.5	0.5	8.1	2.8	
	12月	6.0	7.3	1.2	8.8	1.7	
2022 月別	1月	11.0	12.7	4.7	15.6	4.0	
	2月	▲4.4	▲4.9	▲2.4	▲0.7	6.1	
	3月	2.3	2.4	1.5	4.6	1.9	
	4月	12.6	15.1	3.3	19.0	2.1	
	5月	29.9	36.5	8.0	57.8	6.0	
	6月	10.6	13.6	0.3	11.7	▲1.0	
	7月	5.5	6.8	0.7	9.6	1.8	
	8月	15.8	19.0	4.1	26.1	0.6	
	9月	12.7	15.3	3.1	20.2	1.1	
	10月	9.2	10.7	3.1	11.4	1.6	
	11月	2.3	2.5	1.2	4.5	0.8	
	12月	4.9	5.4	3.0	4.0	2.7	
2023 月別	1月	11.1	12.6	5.2	15.1	1.3	
	2月	19.9	23.8	6.9	20.4	▲2.0	
	3月	11.5	13.0	5.5	9.8	1.5	
	4月	10.4	11.5	6.3	8.6	3.4	
	5月	7.6	8.3	4.7	6.3	2.2	
	6月	7.5	8.5	3.9	7.0	2.1	
	7月	12.4	13.8	7.6	8.6	4.9	
	8月	12.2	13.4	7.7	11.8	3.4	
	9月	7.5	8.1	5.5	9.2	2.8	
	10月	5.0	5.2	4.0	6.1	3.3	
	11月	8.9	10.5	3.5	7.4	3.7	
	12月	4.6	5.3	2.2	5.4	1.7	
2024 月別	1月	5.1	5.9	1.9	7.1	1.9	
	2月	9.8	11.0	5.4	14.0	5.5	
	3月	7.4	7.6	6.5	9.9	9.3	
	4月	4.8	5.3	2.8	8.9	0.4	
	5月	3.9	4.1	3.1	14.4	0.1	
	6月	10.7	11.6	7.4	14.0	4.7	
	7月	2.7	3.2	0.8	5.5	▲1.0	
	8月	7.1	8.1	3.7	3.9	3.8	
	9月	7.3	8.2	4.2	2.3	1.0	
	10月	1.1	1.5	▲0.3		▲1.3	
出典	日本ショッピングセンター協会		百貨店協会	チェーンストア協会			