

報道関係各位

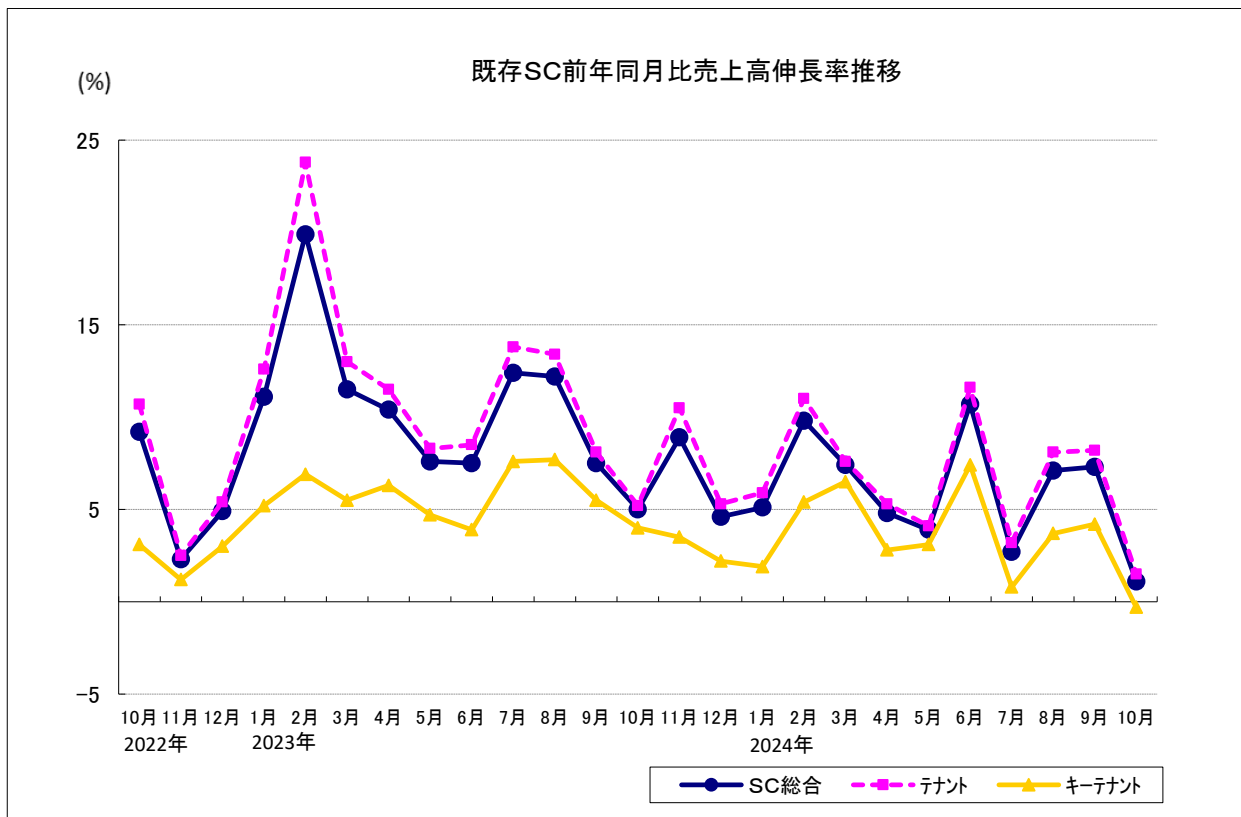
SC販売統計調査報告2024年10月

既存SC前年同月比売上高伸長率 : +1.1%

暑さが続き秋冬衣料が伸び悩んだが、雑貨や飲食が売上げを支え、前年を上回る

< 2024年10月度・全体概況 >

- 10月度の既存SC売上高の前年同月比伸長率は、総合で+1.1%となった。
- 全国的に10月としての過去最高気温を記録するなど暑さが続いたことで秋冬衣料が苦戦したが、雑貨や飲食で売上げを支えたSCが多かった。また、前年同月に比べて休日日数が1日少なかったことも影響した。
- 立地別にみると、中心地域は総合で+4.5%、周辺地域は同▲0.5%と、周辺地域が2年8カ月ぶりにマイナスとなった。インバウンド客の来館があったSCを除くと、立地問わず秋冬衣料の不調が売上げに影響した。
- 業種別にみると、「ファッション」は秋冬商材が全国的な暑さにより苦戦したが、月後半からの気温低下により一部のSCで稼働がみられた。「雑貨」はキャラクター商品やハロウィン関連商品、海外のトレンドアイテムが好調だった。「医薬・化粧品」はメディアで話題の商品や保湿アイテムが好調だった。「飲食」は国内外観光客や館周辺でのイベント参加客の来館が売上げにつながった。



以上

この件に関するお問い合わせは 情報・リレーション部: 菰田・木口
TEL: 03-5615-8524

※お手数をおかけ致しますが、掲載紙・誌をお送りくださいますようお願い申し上げます。掲載部分をファクシミリにてお送りいただいても結構です。



一般社団法人 日本ショッピングセンター協会

広報担当: 浅田・高橋・村松
{ Tel. 03-5615-8524 / Fax 03-5615-8539 }
{ Mail. pr@jcsc.or.jp }