

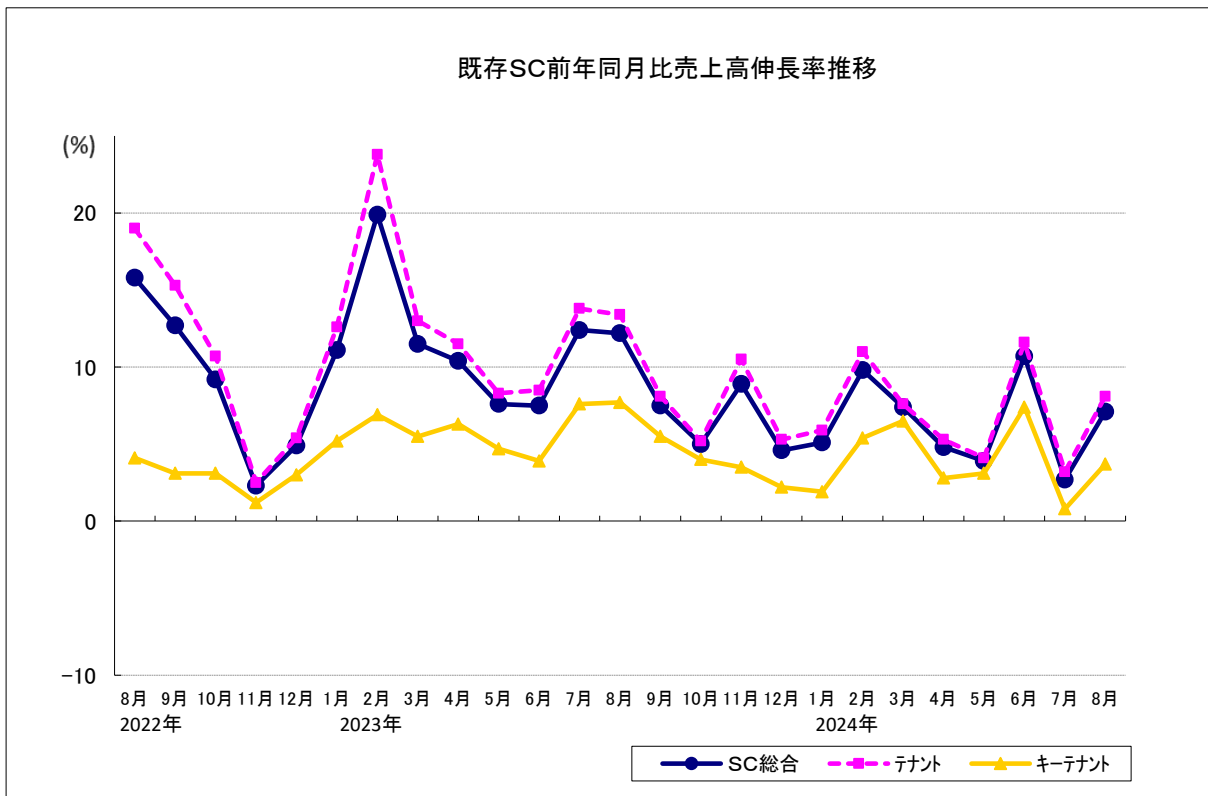
報道関係各位

SC販売統計調査報告2024年8月

既存SC前年同月比売上高伸長率 : +7.1%
イベント開催の増加、夏物商材の稼働で前年を上回る

< 2024年8月度・全体概況 >

- 8月度の既存SC売上高の前年同月比伸長率は、総合で+7.1%となった。
- 中旬から下旬にかけて台風の影響により営業時間短縮や臨時休館を行ったSCが多かったものの、夏休みやお盆休みに夏祭りなどの地域イベントや館内イベントが多く開催されたことで来館客が増加し、前年を上回った。
- 立地別にみると、中心地域は総合で+7.1%、周辺地域も+7.1%となった。立地を問わず、来館客が増えたことで売上げにつながったSCが多かった。
- 業種別にみると、「ファッション」は全国的に猛暑が続いたことやセール品の買い足しなどで夏物商材が稼働した一方、秋物商材は苦戦した。「その他物販」は、台風や地震の影響で食料品の買い溜めや防災用品に動きがみられた。「飲食」は、夏休みの家族連れや国内外観光客、館周辺の祭りや花火大会による来館が売上げにつながった。「サービス」は、シネマやアミューズメントが好調だった。



以上

この件に関するお問い合わせは 情報・リレーション部: 菰田・木口
TEL: 03-5615-8524

※お手数をおかけ致しますが、掲載紙・誌をお送りくださいますようお願い申し上げます。掲載部分をファクシミリにてお送りいただいても結構です。



一般社団法人 日本ショッピングセンター協会

広報担当: 浅田・高橋・村松
{ Tel. 03-5615-8524 / Fax 03-5615-8539 }
{ Mail. pr@jcsc.or.jp }