

## SC販売統計調査報告 2024年7月

セールや夏休みで来館者が増え、猛暑による盛夏アイテムが稼働し前年超え

前年同月比伸長率 +2.7%

<全体概況>

- 7月度の既存SC売上高の前年同月比伸長率は、総合で+2.7%となった。
- 多くのSCでサマーセールの実施や夏休みに入り来館者が増加し、猛暑により衣料品や雑貨などの盛夏アイテムが高稼働したことで売上げが前年超えとなった。一方で、前年に比べて休日日数が2日減ったことで来館者が減少し、前年を下回ったSCもみられた。
- 立地別にみると、中心地域は総合で+5.5%、周辺地域は+1.4%となった。なかでも中心地域・大都市が増加するインバウンド客の来館などにより好調だった。
- 業種別にみると、「ファッション」は前月に引き続き夏物軽衣料が好調で、なかでも速乾や接触冷感などの機能性衣料が稼働した。「雑貨」は、猛暑により日傘やサングラスなどの紫外線対策商品、ハンディファンや冷感グッズなどの暑さ対策商品が高稼働した。「飲食」は、夏休みに入ったことで旅行客や家族連れが多くみられ、全国的に好調だった。

[立地別]

- 中心地域・大都市は総合で前年同月比伸長率+7.1%となった。ターミナル駅周辺のSCや駅ビル、地下街が好調で、インバウンド客の来館が多くみられた。
- 中心地域・中都市は総合で前年同月比伸長率+1.8%、キーテナントは前年同月比伸長率▲2.4%となった。館内イベントや館周辺のイベント開催で来館者が増加したSCは好調だった一方、休日日数が2日減ったことで来館者が減少したSCは不調だった。
- 周辺地域は総合で前年同月比伸長率+1.4%となった。レジャー需要にも対応する広域商圏の大型SCや観光地のSCは好調だったが、猛暑により高齢者を中心に来館が減っているというSCもみられた。

[地域別]

- 東北は総合で前年同月比伸長率▲1.6%と地域別で唯一前年を下回った。前年に比べて休日日数が減ったことに加えて月後半の雨天により来館者が減ったとの声が聞かれた。また、テナント退店により苦戦したSCもみられた。
- 関東は総合で前年同月比伸長率+2.4%、中部は総合で前年同月比伸長率+4.4%、近畿は総合で前年同月比伸長率+3.4%となった。とくにインバウンド客の来館があった大都市のSCが好調だった。一方、周辺地域では猛暑により暑い時間帯の来館者が減ったSCもあった。休日日数の減少により前年を下回ったSCもみられたが、曜日対比では前年を上回っているとの声も聞かれた。
- 九州・沖縄は総合で前年同月比伸長率+6.0%となり、地域別で最も伸長率が高かった。観光地のSCやインバウンド客の来館があったSCがとくに好調だった。

[業種別]

- 「ファッション」は、サマーセールが本格稼働したが、セール商品だけでなくプロパー商品と組み合わせることで売上げを伸ばしたというSCが多かった。前月に引き続き夏物軽衣料が好調で、なかでも速乾や接触冷感などの機能性衣料が稼働した。一方、猛暑の影響でスーツなどの紳士衣料は苦戦した。
- 「雑貨」は、猛暑により日傘やサングラスなどの紫外線対策商品、ハンディファンや冷感グッズなどの暑さ対策商品が高稼働した。売れ筋商品については欠品も発生しているとの声も聞かれた。
- 「飲食」は、引き続き全国的に好調で冷たい季節商品が稼働した。夏休みに入り、旅行客や家族連れが多くみられたほか、インバウンド客の来館があったSCでは高単価メニューが稼働した。

【参考】 ・2024年7月の土・日・祝日の合計9日（前年同月比▲2日）  
・調査サンプル数：499SC

表-1 立地別・構成別 売上高伸長率

立地	SC数	総合	テナント	キーテナント	
総合	499	2.7	3.2	0.8	
地中 域心	大都市	63	7.1	6.9	8.2
	中都市	68	1.8	2.4	▲ 2.4
	小計	131	5.5	5.4	5.8
周辺地域	368	1.4	2.1	▲ 0.8	

(注)

■立地

中心地域:人口15万人以上の各都市(東京23区を含む都市)で、  
商業機能が集積した中心市街地  
周辺地域:上記以外の地域

■都市規模

大都市:札幌・仙台・さいたま・千葉・東京区部・横浜・川崎・名古屋・  
京都・大阪・神戸・広島・北九州・福岡の各市  
中都市:上記都市を除く人口15万人以上の都市

表-2 立地別・地域別 売上高伸長率

立地(SC数)	地域	総合	北海道	東北	関東	中部	北陸	近畿	中国	四国	九州・ 沖縄
総合	499	2.7	2.0	▲ 1.6	2.4	4.4	1.9	3.4	0.0	0.5	6.0
中心地域	131	5.5	5.6	▲ 0.2	4.7	4.5	7.8	11.3	2.2	2.4	6.8
周辺地域	368	1.4	1.0	▲ 2.2	1.0	4.4	▲ 0.4	0.9	▲ 1.0	0.5	5.7
	(SC数)	499	45	28	205	56	28	83	23	9	22

(注) ■地域

北海道:北海道

東北:青森県・岩手県・宮城県・秋田県・山形県・福島県

関東:茨城県・栃木県・群馬県・埼玉県・千葉県・東京都・神奈川県・山梨県

北陸:新潟県・富山県・石川県・福井県

中部:長野県・岐阜県・静岡県・愛知県・三重県

近畿:滋賀県・京都府・大阪府・兵庫県・奈良県・和歌山県

中国:鳥取県・島根県・岡山県・広島県・山口県

四国:徳島県・香川県・愛媛県・高知県

九州・沖縄:福岡県・佐賀県・長崎県・熊本県・大分県・宮崎県・鹿児島県・沖縄県

表-3 都市規模別・地域別 売上高伸長率

都市	SC数	総合	テナント	キーテナント	
総合	499	2.7	3.2	0.8	
大 都 市	札幌市	17	3.5	4.6	1.7
	仙台市	5	1.0	1.0	-
	さいたま市	7	▲ 4.3	▲ 2.0	*
	千葉市	6	3.9	3.9	-
	東京区部	54	6.1	6.1	6.1
	横浜市	22	2.7	3.7	▲ 3.2
	川崎市	9	0.8	0.8	*
	名古屋市	12	4.1	5.6	▲ 1.3
	京都市	8	3.1	5.2	▲ 1.2
	大阪市	17	8.8	10.0	▲ 1.5
	神戸市	15	4.5	6.0	▲ 2.0
	広島市	6	4.4	4.5	*
	北九州市	2	*	*	*
	福岡市	8	8.1	8.2	*
小計	188	4.6	5.2	2.4	
そ の 他 の 地 域	北海道	28	0.3	1.7	▲ 1.0
	東北	23	▲ 2.7	▲ 2.0	▲ 4.4
	関東	107	0.2	0.6	▲ 1.7
	中部	44	4.5	5.2	0.6
	北陸	28	1.9	2.0	1.7
	近畿	43	0.4	0.4	0.5
	中国	17	▲ 1.3	▲ 1.6	▲ 0.8
	四国	9	0.5	▲ 0.8	2.5
	九州・沖縄	12	4.6	6.1	0.5
小計	311	1.0	1.5	▲ 0.6	

※「その他の地域」には、大都市は含まない。

\*:サンプルが少数のため個別の値は公開していない。

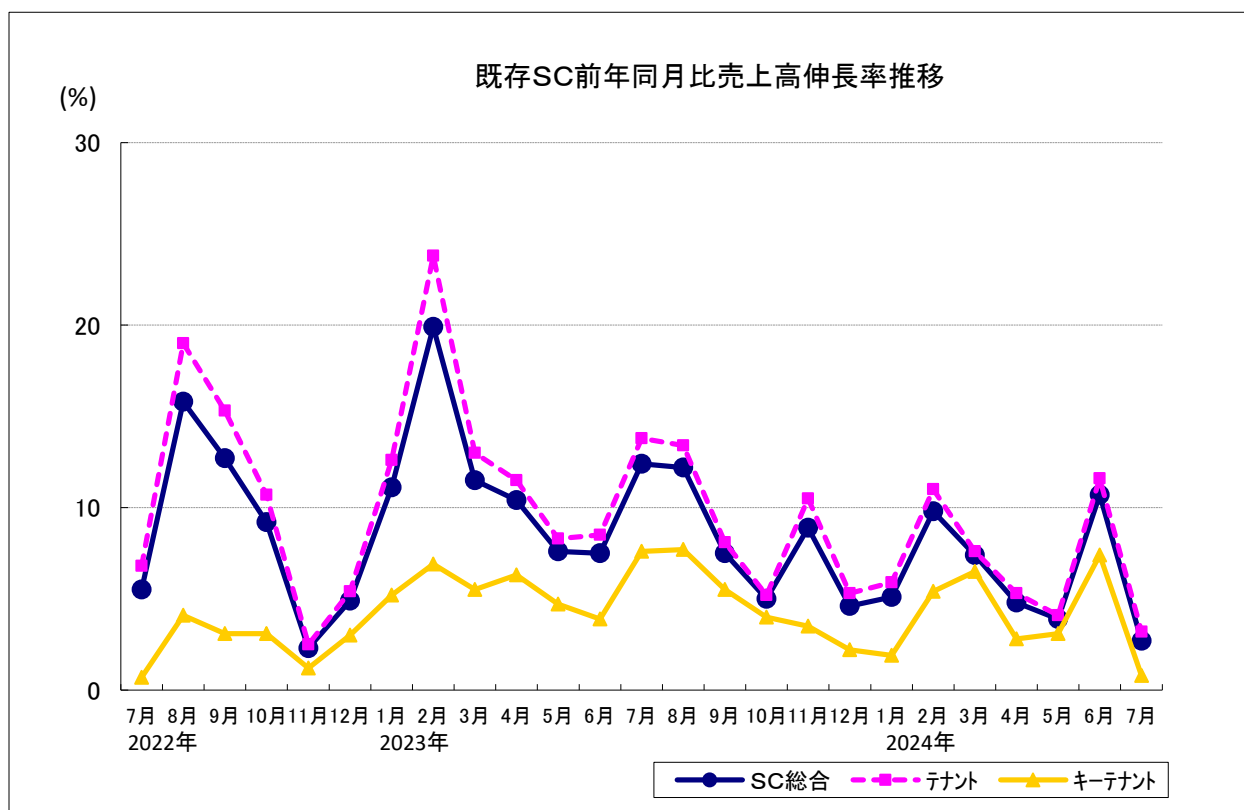
表-4 キーテナント業態別 売上高伸長率

キー業態	SC数	総合	
総合	499	2.7	
核なし	263	3.8	
核 1	Dpt	13	2.9
	GMS	134	0.2
	SM	38	3.6
	専門店	7	4.4
	生協	5	▲ 4.1
	小計	199	1.5
2 核	27	1.5	
3 核以上	10	1.0	

表-5 立地別SC・テナント・キーテナント効率

立地(SC数)	売上高・店舗面積	売上高		店舗面積		1SC当り売上高 (千円)	坪効率 (千円)	1SC当り 平均面積 (㎡)	
		(千円)	前年比 伸長率	(実効㎡)	前年比 伸長率				
SC 総合	総合	499	610,800,801	2.7	11,104,199	0.4	1,224,050	182	22,253
	中心地域	131	199,572,722	5.5	2,157,353	0.9	1,523,456	305	16,468
	大都市	63	140,015,953	7.1	1,174,660	0.2	2,222,475	393	18,645
	中都市	68	59,556,769	1.8	982,693	1.7	875,835	200	14,451
	周辺地域	368	411,228,079	1.4	8,946,846	0.2	1,117,468	152	24,312
テナント	総合	499	473,410,647	3.2	8,003,278	0.5	948,719	195	16,039
	中心地域	131	164,768,769	5.4	1,861,598	1.0	1,257,777	292	14,211
	大都市	63	112,611,374	6.9	995,288	0.2	1,787,482	373	15,798
	中都市	68	52,157,395	2.4	866,310	2.0	767,021	199	12,740
	周辺地域	368	308,641,878	2.1	6,141,680	0.3	838,701	166	16,689
キー テナント	総合	236	137,390,154	0.8	3,100,921	0.0	582,162	146	13,140
	中心地域	22	34,803,953	5.8	295,755	0.0	1,581,998	388	13,443
	大都市	8	27,404,579	8.2	179,372	0.0	3,425,572	504	22,422
	中都市	14	7,399,374	▲ 2.4	116,383	0.0	528,527	210	8,313
	周辺地域	214	102,586,201	▲ 0.8	2,805,166	0.0	479,375	121	13,108

注:売上高(総合)は、調査対象499SCの合計値です。



既存SC売上高前年同月比伸長率の時系列データ「統計データベース」を公開中  
<https://www.jcsc.or.jp/membership/statistics.html>



表-6 SC・百貨店・チェーンストア 既存売上高伸長率

		S		C		百貨店	チェーン ストア
		SC総合	テナント	キーテナント	キーテナント		
年別	00年	▲3.4	▲3.1	▲3.7	▲2.2	▲5.1	
	01年	▲2.2	▲1.4	▲3.3	▲0.4	▲5.2	
	02年	▲2.1	▲2.1	▲2.1	▲2.3	▲2.1	
	03年	▲1.6	▲0.8	▲2.4	▲2.8	▲3.2	
	04年	▲1.7	▲0.9	▲2.9	▲2.8	▲3.5	
	05年	0.3	1.5	▲1.9	▲0.2	▲2.6	
	06年	0.3	0.9	▲0.7	▲0.7	▲2.7	
	07年	0.0	0.3	▲0.6	▲0.5	▲1.4	
	08年	▲1.5	▲1.1	▲2.3	▲4.3	▲0.7	
	09年	▲6.8	▲6.5	▲7.4	▲10.1	▲4.3	
	10年	▲2.0	▲1.7	▲2.8	▲3.1	▲2.6	
	11年	▲1.3	▲1.1	▲1.5	▲2.0	▲0.8	
	12年	0.5	1.5	▲1.6	0.3	▲1.9	
	13年	▲0.5	▲0.1	▲1.3	1.6	▲0.7	
	14年	0.1	0.5	▲0.9	0.3	▲0.6	
	15年	0.0	0.3	▲0.6	▲0.2	▲0.7	
	16年	▲1.1	▲0.9	▲1.4	▲2.9	▲0.4	
	17年	0.6	1.0	▲0.9	0.1	▲0.9	
	18年	0.6	1.0	▲1.0	▲0.8	▲0.2	
	19年	0.4	0.8	▲1.5	▲1.4	▲1.8	
	20年	▲22.3	▲24.8	▲12.1	▲25.7	0.9	
	21年	3.1	3.7	1.1	5.8	2.3	
	22年	8.6	10.3	2.1	13.1	1.9	
23年	9.6	10.7	5.5	9.2	2.4		
2020上半期	(1～6月)	▲30.3	▲33.8	▲16.0	▲33.9	0.4	
2020下半期	(7～12月)	▲14.6	▲16.2	▲8.2	▲17.9	1.3	
2021上半期	(1～6月)	9.1	10.7	3.6	10.3	1.9	
2021下半期	(7～12月)	▲1.8	▲2.0	▲1.3	2.4	2.6	
2022上半期	(1～6月)	9.6	11.6	2.4	15.8	2.3	
2022下半期	(7～12月)	8.1	9.6	2.3	10.9	1.5	
2023上半期	(1～6月)	11.1	12.4	6.0	10.8	1.4	
2023下半期	(7～12月)	8.2	9.2	4.9	7.8	3.3	
2024上半期	(1～6月)	6.4	7.1	3.9	11.3	3.8	
2020四半期別	(1～3月)	▲11.7	▲12.9	▲7.1	▲16.8	0.8	
	(4～6月)	▲48.8	▲54.7	▲24.7	▲51.7	0.1	
	(7～9月)	▲19.5	▲21.1	▲13.0	▲25.6	0.4	
	(10～12月)	▲9.9	▲11.4	▲3.6	▲10.8	2.2	
2021四半期別	(1～3月)	▲10.3	▲11.5	▲5.4	▲8.9	0.2	
	(4～6月)	42.7	53.5	14.9	44.9	3.5	
	(7～9月)	▲6.4	▲7.3	▲3.3	▲3.4	2.5	
	(10～12月)	2.2	2.6	0.5	6.9	2.6	
2022四半期別	(1～3月)	3.0	3.7	0.6	6.4	3.9	
	(4～6月)	17.2	21.0	3.9	26.3	0.7	
	(7～9月)	11.4	13.9	2.2	17.6	1.2	
	(10～12月)	5.5	6.3	2.3	6.2	1.8	
2023四半期別	(1～3月)	13.2	15.4	4.7	14.6	0.3	
	(4～6月)	8.5	9.5	5.0	7.3	2.6	
	(7～9月)	10.7	11.8	7.0	9.8	3.9	
	(10～12月)	6.0	6.8	3.1	6.2	2.8	
2024四半期別	(1～3月)	7.0	7.7	4.9	10.2	5.6	
(4～6月)	6.3	6.9	4.5	12.4	1.7		
出典	日本ショッピングセンター協会			百貨店協会	チェーンストア協会		

		S		C		百貨店	チェーン ストア
		SC総合	テナント	キーテナント	キーテナント		
2019 月別	1月	▲0.6	▲0.3	▲2.1	▲2.9	▲3.4	
	2月	0.9	1.5	▲1.7	0.4	▲2.5	
	3月	2.2	2.7	▲0.3	0.1	0.5	
	4月	0.2	0.7	▲2.0	▲1.1	▲1.0	
	5月	2.6	3.0	0.8	▲0.8	▲0.7	
	6月	2.4	3.2	▲0.5	▲0.9	▲0.7	
	7月	▲3.1	▲2.4	▲6.2	▲2.9	▲7.1	
	8月	2.4	2.8	0.8	2.3	▲0.3	
	9月	8.3	7.7	10.8	23.1	2.8	
	10月	▲8.3	▲7.7	▲10.8	▲17.5	▲4.1	
	11月	▲1.6	▲1.4	▲2.4	▲6.0	▲1.4	
	12月	▲3.6	▲3.3	▲4.9	▲5.0	▲3.3	
2020 月別	1月	▲1.3	▲1.0	▲2.6	▲3.1	▲2.0	
	2月	▲3.3	▲3.8	▲1.4	▲12.2	4.1	
	3月	▲28.0	▲30.7	▲16.3	▲33.4	0.8	
	4月	▲68.8	▲76.2	▲37.2	▲72.8	▲4.5	
	5月	▲61.4	▲69.1	▲28.2	▲65.6	1.3	
	6月	▲15.0	▲17.1	▲7.0	▲19.1	3.4	
	7月	▲17.6	▲19.9	▲8.5	▲20.3	2.6	
	8月	▲18.8	▲21.1	▲9.0	▲22.0	3.3	
	9月	▲21.6	▲21.9	▲20.4	▲33.6	▲4.6	
	10月	▲2.4	▲3.5	2.3	▲1.7	2.8	
	11月	▲11.3	▲12.5	▲6.7	▲14.3	1.2	
	12月	▲14.4	▲16.6	▲5.8	▲13.7	2.7	
2021 月別	1月	▲25.2	▲28.0	▲13.1	▲29.7	1.2	
	2月	▲13.4	▲14.8	▲8.5	▲10.7	▲2.1	
	3月	12.5	14.3	5.7	21.8	1.3	
	4月	141.2	202.4	39.2	167.0	6.0	
	5月	70.1	100.5	12.9	65.2	2.9	
	6月	▲9.1	▲10.4	▲4.5	▲1.6	1.7	
	7月	1.1	1.2	0.7	4.2	4.6	
	8月	▲11.6	▲12.8	▲7.3	▲11.7	▲0.1	
	9月	▲9.0	▲10.5	▲3.0	▲4.3	3.2	
	10月	▲1.4	▲1.8	0.5	2.9	3.7	
	11月	1.3	1.5	0.5	8.1	2.8	
	12月	6.0	7.3	1.2	8.8	1.7	
2022 月別	1月	11.0	12.7	4.7	15.6	4.0	
	2月	▲4.4	▲4.9	▲2.4	▲0.7	6.1	
	3月	2.3	2.4	1.5	4.6	1.9	
	4月	12.6	15.1	3.3	19.0	2.1	
	5月	29.9	36.5	8.0	57.8	6.0	
	6月	10.6	13.6	0.3	11.7	▲1.0	
	7月	5.5	6.8	0.7	9.6	1.8	
	8月	15.8	19.0	4.1	26.1	0.6	
	9月	12.7	15.3	3.1	20.2	1.1	
	10月	9.2	10.7	3.1	11.4	1.6	
	11月	2.3	2.5	1.2	4.5	0.8	
	12月	4.9	5.4	3.0	4.0	2.7	
2023 月別	1月	11.1	12.6	5.2	15.1	1.3	
	2月	19.9	23.8	6.9	20.4	▲2.0	
	3月	11.5	13.0	5.5	9.8	1.5	
	4月	10.4	11.5	6.3	8.6	3.4	
	5月	7.6	8.3	4.7	6.3	2.2	
	6月	7.5	8.5	3.9	7.0	2.1	
	7月	12.4	13.8	7.6	8.6	4.9	
	8月	12.2	13.4	7.7	11.8	3.4	
	9月	7.5	8.1	5.5	9.2	2.8	
	10月	5.0	5.2	4.0	6.1	3.3	
	11月	8.9	10.5	3.5	7.4	3.7	
	12月	4.6	5.3	2.2	5.4	1.7	
2024 月別	1月	5.1	5.9	1.9	7.1	1.9	
	2月	9.8	11.0	5.4	14.0	5.5	
	3月	7.4	7.6	6.5	9.9	9.3	
	4月	4.8	5.3	2.8	8.9	0.4	
	5月	3.9	4.1	3.1	14.4	0.1	
	6月	10.7	11.6	7.4	14.0	4.7	
	7月	2.7	3.2	0.8	5.5	▲1.0	
出典	日本ショッピングセンター協会			百貨店協会	チェーンストア協会		