

報道関係各位

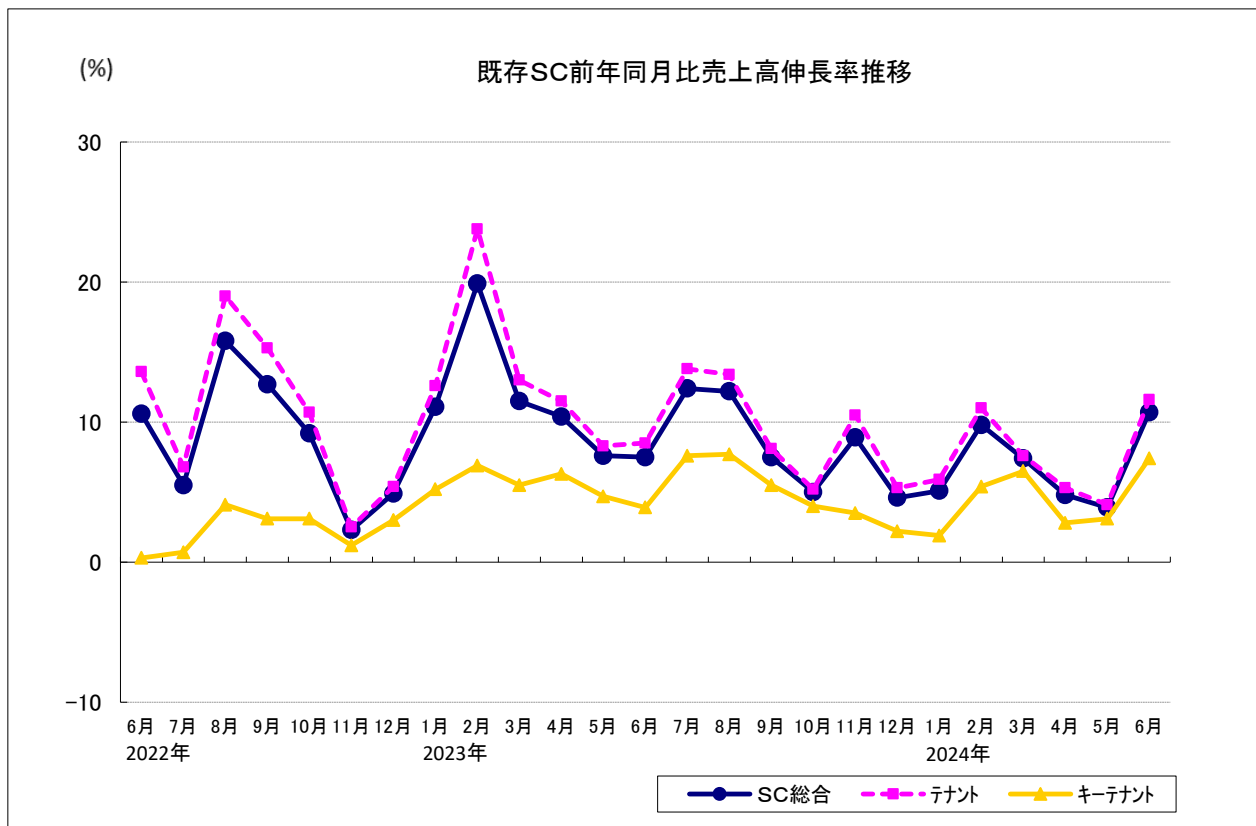
SC販売統計調査報告2024年6月

既存SC前年同月比売上高伸長率 : +10.7%

休日日数の増加、梅雨入りの遅れや高気温による夏物商材の高稼働で2桁伸長

< 2024年6月度・全体概況 >

- 6月度の既存SC売上高の前年同月比伸長率は、総合で+10.7%となった。
- 前年に比べて休日日数が2日多かったことで売上増につながったSCが多かった。また、梅雨入りが例年より遅れたこと、その間の気温上昇で夏物商材が稼働したことにより、2桁伸長となった。
- 立地別にみると、中心地域は総合で+11.8%、周辺地域は+10.1%と、ともに2桁伸長となった。なかでも中心地域・大都市がインバウンド客などの来館により好調だった。
- 業種別にみると、「ファッション」は梅雨入りの遅れと気温上昇により、夏物商材が稼働した。「雑貨・化粧品」は、紫外線対策商品や暑さ対策の冷感アイテムが好調だった。「飲食」は旅行客や近隣イベント参加客の来館、宴会などのグループ利用が好調だった。



以上

この件に関するお問い合わせは 情報・リレーション部: 菰田・木口
TEL: 03-5615-8524

※お手数料をおかけ致しますが、掲載紙・誌をお送りいたしますようお願い申し上げます。掲載部分をファクシミリにてお送りいただいても結構です。



一般社団法人 日本ショッピングセンター協会

広報担当: 浅田・高橋・村松
{ Tel. 03-5615-8524 / Fax 03-5615-8539 }
{ Mail. pr@jcsc.or.jp }