

# 陽性となった皆様にお願ひしたいこと

～陽性となった方の対応の流れ～

① 職場や学校などに連絡をお願ひします。

② 発症の前後に会った方（感染の可能性がある方）に連絡をお願ひします。（同居のご家族は除きます）

②の場合

あなたが接触した〇〇さんの感染の可能性は？

① あなたはいつ発症しましたか？ 令和 年 月 日  
※無症状の場合、検査を受けた日

② ①の2日前の日付は？ 令和 年 月 日

③ 〇〇さんと最後に会った日は？ 令和 年 月 日

この日付が大事！

③の日付は、②よりも前ですか？後(又は同じ)ですか？

前です

感染の可能性は低いです

後(又は同じ)です

いいえ

以下の接触をしていると「感染の可能性」があります。

□ 陽性者がマスクを着用せず、手が触れる距離(1m程度)で15分以上会話した例)食事やおやつを会話しながら一緒に食べた、マスクを正しく着用していない、等

はい

〇〇さんは感染の可能性が有ります

〇〇さんに連絡をお願ひします。  
〇〇さんに、感染の可能性が有ることをお伝へください。

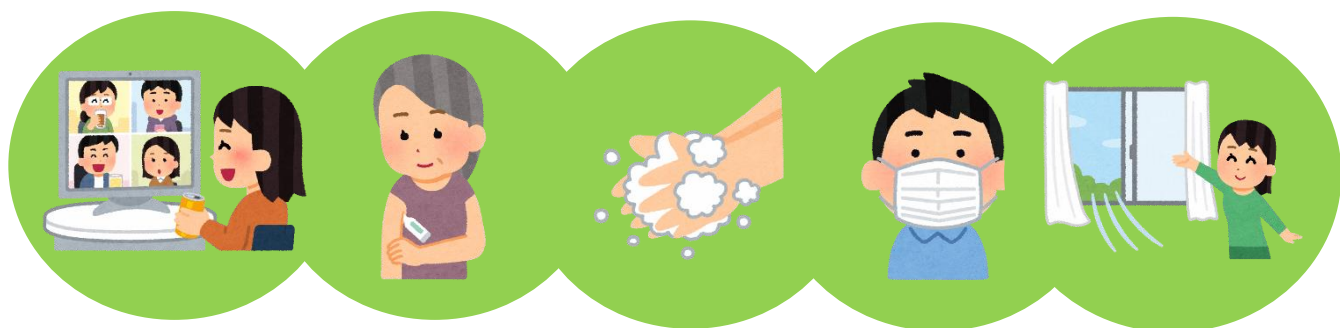
# 陽性となった皆様にお願ひしたいこと

～陽性となった方の対応の流れ～

新型コロナウイルス感染症については、いつ、だれが、どこで感染してもおかしくない状況です。親しい友人・知人など身近な方やご自身への感染を防ぐために、日ごろからの感染対策が重要です。

このリーフレットは、ご自身が「新型コロナウイルス感染症と診断された」ときに、願ひしたいことについてまとめたものです。

ご自身や大切な方の健康を守るために、ご理解ご協力をお願いいたします。



## Q1 新型コロナウイルス感染症と診断されたら

A1 次のとおり「感染の可能性のある方」（同居のご家族を除く）がいないか確認し、該当する方に連絡をお願いします。

- ◆ 確認する事項
  - ✓ご自身の 検査日
  - ✓ご自身の発病（症状が出た）した日
  - ✓発症した2日前から**共に行動した方**を確認する。※無症状の方は検査日の2日前から
- ◆ Q2の感染の可能性のある状況に該当する方に連絡し、感染の可能性のあることを伝える

## Q2 感染の可能性のある状況とは？

A2 次のような状況を参考にしてください。

- ◆ 陽性者と、感染可能期間中（発症した2日前から入院や自宅待機開始までの期間）に、**マスクをしないで（アゴにずらして）**会話をした人です。
- ◆ 目安は「**対面で話す**」、距離は「**1メートル以内**」、時間は「**15分以上**」です。
- ◆ このほか、「咳やくしゃみをしていた」「換気が悪かった」「大きな声を出した」場合は、感染の可能性があると考えましょう。

参考：国立感染症研究所

<https://www.niid.go.jp/niid/ja/diseases/ka/corona-virus/2019-ncov/2484-idsc/9357-2019-ncov-02.html>